

Ausbildung für seilunterstützte Arbeits- und Zugangsverfahren

Zugangsvoraussetzungen

- das vollendete 18. Lebensjahr
- Arbeitsmedizinische Untersuchung G 41 (Tel. 927 05 85 64) nicht älter als zwei Jahre
- Erst Helferausbildung (2 x 8 Std.) nicht älter als 2 Jahre (DRK Berlin, Tel. 55 66 90 44)
- Empfehlung: Unfallversicherung



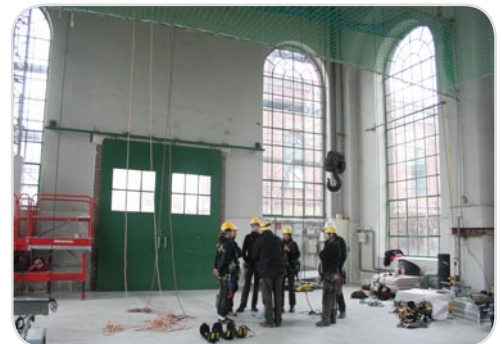
Theoretische Inhalte

- Materialkunde (umfasst theoretische Grundlagen sowie Besprechung der einzelnen Komponenten einer Persönlichen Schutzausrüstung in der Seilzugangs- und Positionierungstechnik, Prüfung der Komponenten und deren Dokumentation)
- Seil- & Knotenkunde: Auswahlkriterien, Seilaufbau, Seilarten und deren Unterschiede, Seilparameter, kleine Seilphysik, Bruchlastverringerung durch Knoten, Ablage- und Prüfvorschriften
- theoretische Grundlagen zur Auswahl von Anschlagpunkten, Sicherungstheorie, Arbeitsplatzpositionierung >>
- Erlernen von Begriffen wie Fangstoß, Sturzfaktor, Hängetrauma/ Orthostatischer Schock und Auswirkungen auf den menschlichen Körper im Rettungsfall



Praktische Inhalte

- sachgemäßer Umgang mit Personenschutz-ausrüstung (PSA) und dem entsprechenden Zubehör wie Seilklemmen, Seilbremsen (Abseilgeräte), Karabinern und Verbindungsmitteln, Fallstopgeräten, Seilen/Bändern und Reepschnüren, Umlenkrollen, Sitzbrett
- Knotenkunde: Achterknoten, Sackstich, Spierenstich einfach und doppelt, Prussikknoten sowie Mastwurf und deren Anwendung in der Praxis
- Verwendung von Kantenschutz- und Umlenkrollen
- Erlernen der Selbstsicherung mittels mitlaufendem Sicherungsgerät
- Erlernen der Fremdsicherung (speziell bei Rettung)
- Aufbau einer einfachen, senkrecht zum Objekt verlaufenden Seilstrecke mit redundant angeschlagenem Trag- sowie Sicherungssystem, Bedeutung eines Seilendknotens (mit Unfallbeispielen) >>



- Erlernen der Aufstiegstechniken mit Abseilgerät, Brust- und Handsteigklemme
- Erlernen der Abseiltechnik mit einem Abseilgerät, Verwendung eines Sitzbrettes, Einbindemöglichkeiten
- Wechsel vom Auf- zum Abseilen und umgekehrt
- Erlernen einer einfachen Rettungsvariante nach unten (Befreien aus dem Seil und Zweimannabseilen)
- Erlernen einer Selbstrettungsvariante – mit Rücklaufsperre und einfacher Umlenkung an Steigklemme



Prüfung

- Der Nachweis der theoretischen Kenntnisse erfolgt durch eine schriftliche Prüfung am 5. Schultag.
- Die sichere Anwendung der Grundlagen in der SZP wird durch einen Zertifizierer des FISAT in einer praktischen Prüfung geprüft und nach einem Punktesystem bewertet.

Preise

Kursgebühr:	700,00 € *
Prüfungsgebühr:	150,00 €
Leihhausrüstung:	50,00 €
19% MwSt.:	171,00 €
Gesamtkosten:	1071,00 €

* zzgl. 110 € inkl. MwSt. für Unterkunft und Frühstück im Berggasthof auf dem Pfaffenstein/Sächsische Schweiz

Dauer und Anmeldung

Der Kurs findet Montag bis Freitag, täglich 9:00-17:00 Uhr statt.

Anmeldung per Telefon: +49 (0)30-44 31 81-6

Anmeldung per Fax: +49 (0)30-44 31 81-89

Die Schulung findet vorbehaltlich einer Mindestteilnehmerzahl von 5 Personen statt.